

HVMC1P12 金属大电流连接器 (180°)

高电压, 大电流, 35mm²~70mm²线缆, 金属屏蔽, HVIL(高压互锁)

产品型号:

- 插头:
 - HVMC1P12FSX35 (35mm²:13.8~14.4)
 - HVMC1P12FSX50 (50mm²:15.2~15.8)
 - HVMC1P12FSX70 (70mm²:17.4~18.2)

- 插座:
 - HVMC1P12MVX01 (类型1, M8)
 - HVMC1P12MVX02 (类型2, M6)
- “X”指code代码1/2/3/4

对配设计:

- 卡扣锁定, 带二次锁

端子规格:

- 1x Ø 12 mm Radsok, 镀银
- 适配线缆规格35/50/70mm², 带屏蔽
- 高压互锁端子

端子连接工艺:

- 插头大电流端子压接处理
- 高压互锁端子压接处理

常规特性:

- IP67, IP6K9K (配合状态)
- IPXXB (未配合状态)
- 高压互锁
- 360° 屏蔽
- 防错code设计: 1/2/3/4

符合标准:

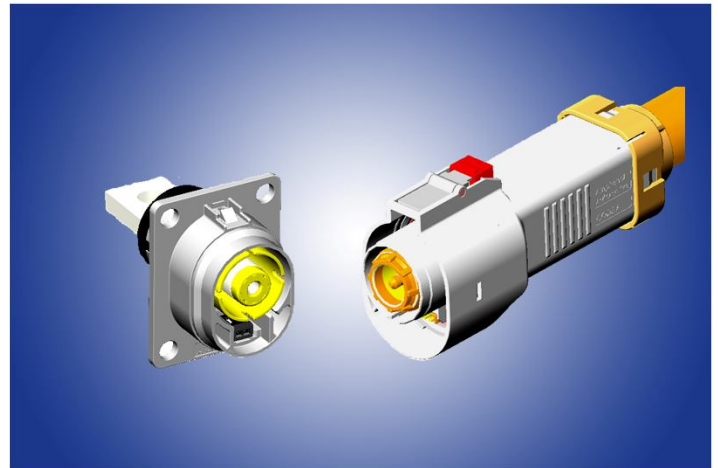
- LV215

性能参数:

- 拔出力 : ≤ 100N
- 温度区间 : -40°C to +125°C
- 最大额定电压 : 800V DC
- 配合次数 : 最少50次
- 最大工作电流 :
 - 35mm²=200A
 - 50mm²=250A
 - 70mm²=300A

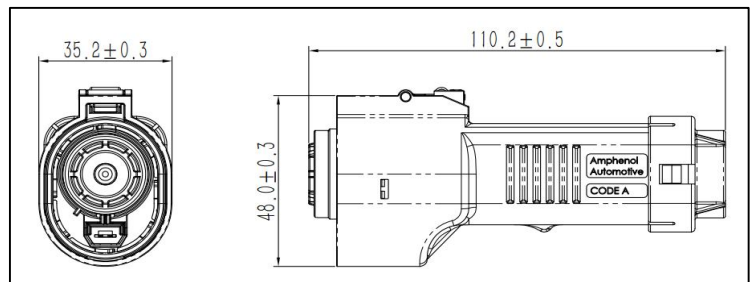
产品材料:

- 塑胶壳体材料 : PA66-GF V0
- 端子材料 : 铜合金, 镀银
- RFI/EMI防护 : 金属屏蔽



外形尺寸:

插头:



插座 (类型1):

