

### HVC 3.6mm 2孔连接器（插头—插座）

高电压, 6/10mm<sup>2</sup> 屏蔽线缆, 金属屏蔽, HVIL(高压互锁)

#### 产品型号:

##### → 插头:

HVC2PG36FSX06 (6 mm<sup>2</sup>, Ø6.0~6.5mm)  
HVC2PG36FSX10 (10 mm<sup>2</sup>, Ø8.2~8.8mm)

##### → 插座:

HVC2PG36MVX06 (6 mm<sup>2</sup>, Ø4.6~5.0mm)  
HVC2PG36MVX10 (10 mm<sup>2</sup>, Ø5.9~6.5mm)

“X”= 1/2/3/4, 对应CODE A/B/C/D

#### 对配设计:

- 自锁卡构
- CPA确认锁定结构

#### 端子规格:

- Ø 3.6mm Radsok, 镀银
- 适配线缆规格: 6/10 mm<sup>2</sup>, 带屏蔽
- 高压互锁端子

#### 端子连接工艺:

- 插头大电流端子压接处理
- 高压互锁端子压接处理

#### 常规特性:

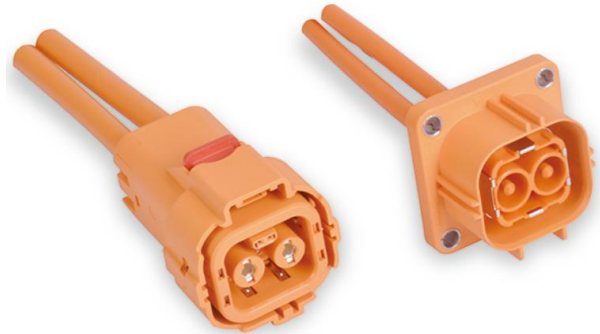
- IP67, IP6K9K (配合状态)
- IPXXB (未配合状态)
- 高压互锁
- 360° 屏蔽
- 防错设计CODE: 1/2/3/4

#### 性能参数:

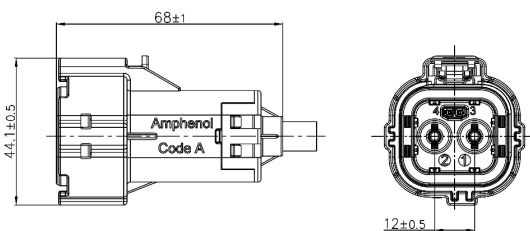
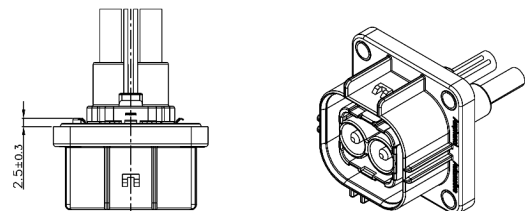
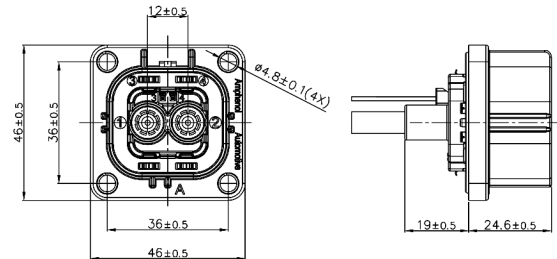
- 对配插拔力 ≤ 100N
- 温度区间: -40°C ~ +140°C
- 额定电压: 800V DC
- 配合次数: 50 Min.
- 额定电流(85°C):  
6mm<sup>2</sup>=55A  
10mm<sup>2</sup>=70A

#### 结构材质:

- 塑胶壳体材料: PA66-GF25, V-0, 橙色
- 端子材料: 铜合金, 镀镍镀银
- RFI/EMI防护: 金属屏蔽



插座:



插头:

